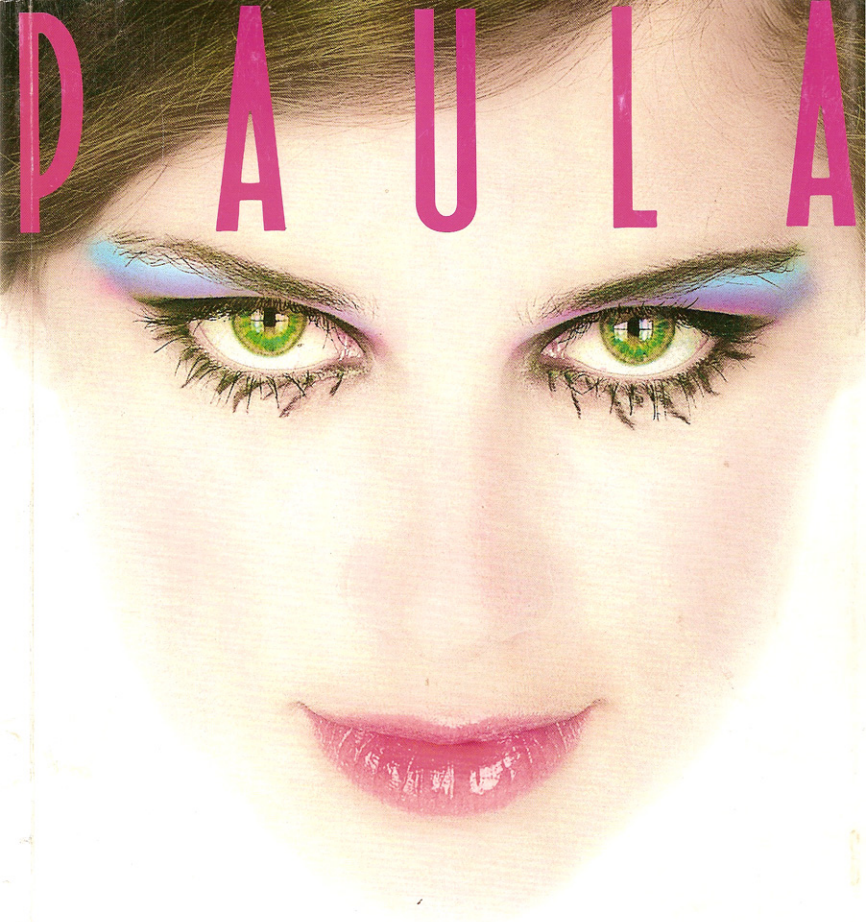


PAULA



1 3 0 0 0
00674
7 806635 001008

HÉCTOR NOGUERA: EN CUERPO Y ALMA

MODA: JEANS
PARA LA PLAYA

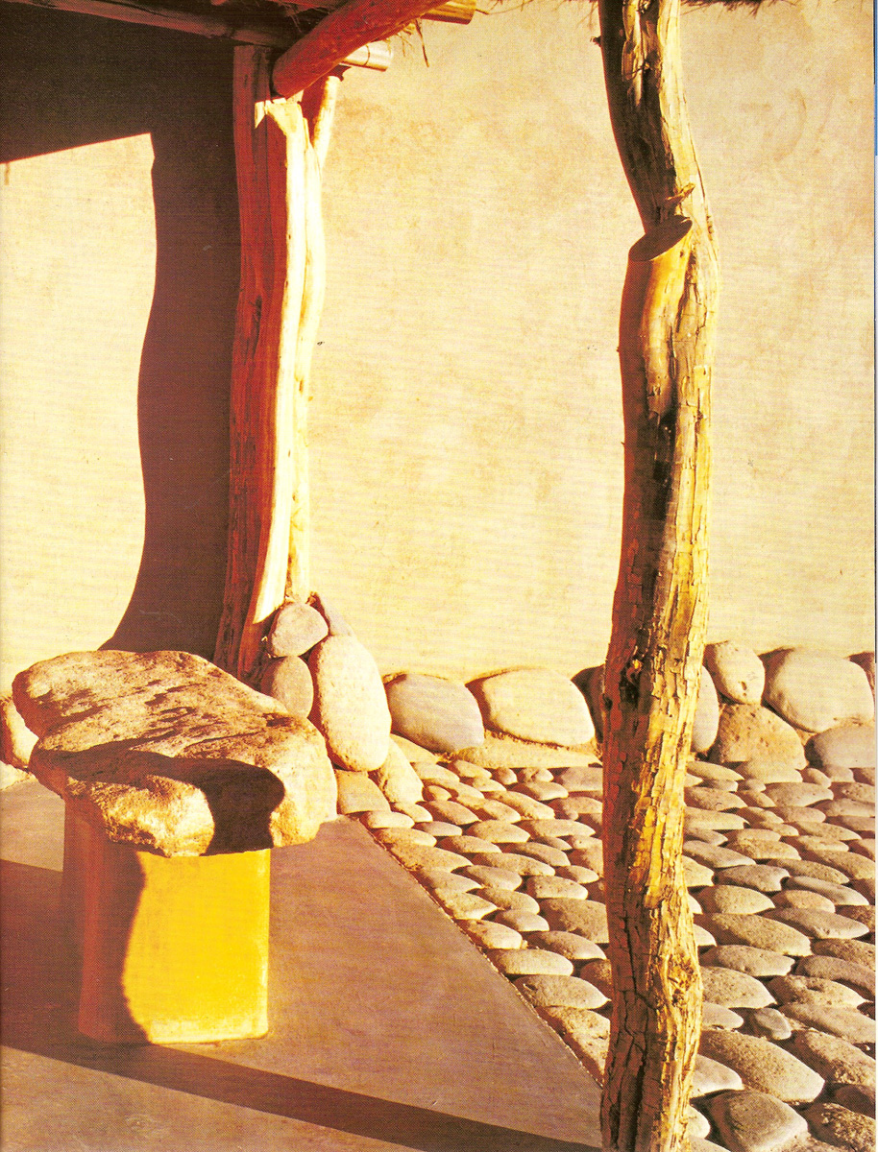
ALERTA: GUAGUAS
QUE SE SIENTEN SOLAS

VANESSA MILLER
SE TOMA LA PALABRA

HOTEL EN SAN PEDRO

A partir de la amplitud del altiplano boliviano, en donde de pronto surgen pequeñas aldeas con casas de barro y piedra que se funden orgánicamente unas con otras, surgió el diseño del Hotel Altiplánico, en San Pedro de Atacama. Por Carolina Delpiano Fotografía: Carolina Vargas



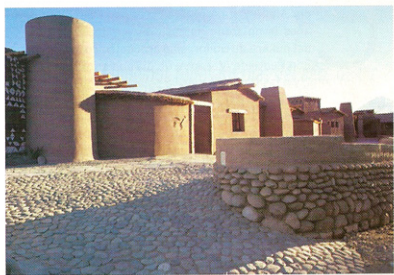


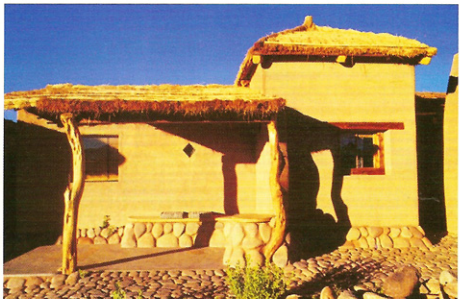
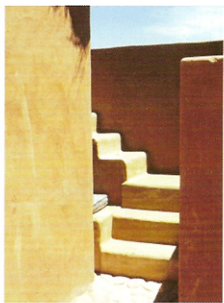
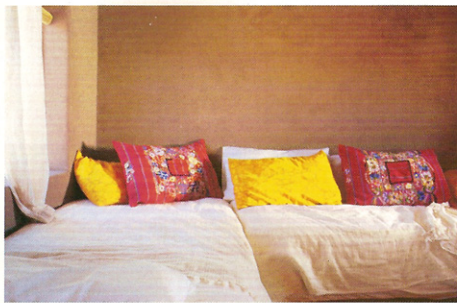


EN LAS PIEZAS, LA MAYORÍA DE LOS MUEBLES FUERON CONSTRUIDOS EN OBRA, RESCATANDO UNA ANTIGUA Y AMABLE FORMA CONSTRUCTIVA DE LOS ANTIGUOS PUEBLOS ALTIPLÁNICOS. TODAS LAS VENTANAS FUERON PROTEGIDAS CON CORTINAS DE CAÑITAS DE BAMBÚ PUES PERMITEN EL PASO TAMIZADO DE LA LUZ.



El adobe, la tierra, las piedras del río San Pedro, la paja, la madera de chañar y algarrobo, árboles nativos de la zona, se combinan para dar forma a cada una de las habitaciones del hotel.





Cuando el proyecto estaba en su etapa final, un sorpresivo viaje al Oriente devolvió a Maite con un tremendo cargamento de textiles y objetos que vinieron a ocupar cada uno de los rincones. Más que lo asiático, buscaron piezas que tuvieran un sello primitivo, que evocara lo pegado a la tierra. Las telas llegaron de Bali, cuyos diseños, curiosamente, coinciden con los diseños de textiles latinoamericanos. Huipiles guatemaltecos se transformaron en cojines y cortinas.

Construir es la gran pasión de la pareja formada por Maite Suzaeta y Juan d'Etigny. Hace algunos años levantaron una casa de verano muy cerca del pukara de Quitor, sitio arqueológico a pasos de San Pedro de Atacama; un día cualquiera soñaron con un hotel, y a las dos semanas ya estaban completamente embarcados en este nuevo y alucinante proyecto. Juntos fueron construyendo una primera casita a la que luego se adosó espontáneamente una segunda y luego una tercera hasta llegar a levantar 16 piezas que se funden, con techos y formas que suben y bajan caprichosamente, formando un conjunto escultórico respetuoso del paisaje.

Los dueños cuentan que construir con los materiales autóctonos de la zona es para ellos una manera de honrar el lugar: "Cuando terminas de construir con los materiales de la tierra lo que pasa es que los espacios están ya decorados, no necesitan nada más".

INFORMACIÓN ÚTIL:

Para llegar a San Pedro de Atacama hay que volar a Calama vía LanChile, que tiene 5 salidas diarias y tres los fines de semana, o ahora también en Sky Airlines. San Pedro está una hora al sur de Calama y en el mismo aeropuerto se puede contratar un transfer o arrendar un auto. También hay servicio de buses Tur Bus desde Calama. El hotel está a tres cuadras del centro de San Pedro, camino al Pukara de Quitor. Cuenta con 16 piezas, piscina, bar, cafetería, sala de internet y ofrece paseos a las atracciones de la zona. Habitaciones US\$ 90. Más información en www.hotelatlantipatico.cl.